

I Encuentro  
Estatad sobre  
Pobreza  
Energética

Asociación de  
Ciencias Ambientales

ACA

# Pobreza energética en España

Hacia un sistema de  
indicadores y una  
estrategia de actuación  
estatales

Sergio Tirado Herrero  
Asociación de Ciencias Ambientales (ACA)

# Introducción

- La Unión Europea como **espacio de gobernanza** clave
  - configuración básica de los mercados regulados internos de energía
  - Observatorio Europeo de Pobreza Energética (EPOV) y requerimientos de medición y acción a gobiernos de Estados miembros.
- España: aprobación del **nuevo bono social eléctrico** (RD 897/2017)
- Tres **contribuciones** fundamentales de este informe 2018:
  - aplicar la propuesta metodológica del EPOV a España;
  - reinterpretar indicadores y cifras agregadas desde una nueva óptica;
  - hacer un análisis exploratorio crítico del nuevo bono social.

## Pobreza, vulnerabilidad y desigualdad energética

Bouzarovski y Petrova (2015)

“  
*Incapacidad [de un hogar] de alcanzar un **nivel social y materialmente necesario** de servicios domésticos de la energía”*

“  
*El ‘hecho de que diferentes grupos de hogares **no estén afectados de igual manera**’ por condiciones asociadas a la pobreza energética”*

Dubois y Meier (2016)

**7 AFFORDABLE AND CLEAN ENERGY**

**SDG 7**  
ENSURE ACCESS TO AFFORDABLE, RELIABLE, SUSTAINABLE AND MODERN ENERGY FOR ALL

**ACCESS TO 100% RENEWABLE ENERGY IS A PREREQUISITE FOR DEVELOPMENT AND A LIFE OF DIGNITY**

**TO ENSURE THAT ENERGY CAN CONTINUE TO PLAY ITS FUNDAMENTAL ROLE IN DRIVING DEVELOPMENT AND IMPROVING LIVELIHOODS ACROSS THE WORLD, WE NEED TO SHIFT TO 100% RENEWABLE ENERGY**

SUSTAINABLE IS RENEWABLE	ONLY WAY FORWARD	DRIVERS OF CHANGE
Sustainable energy must be defined as renewable energy, which safeguards human rights, respects planetary boundaries, supports local communities, and ensures a just distribution of benefits.	It is shortsighted and dangerous to ignore the threats of climate change, environmental degradation and concentration of political and economic power linked to fossil-fuel-dependent development.	Governments across the developing world are pioneering this paradigm shift and are leading the charge with strong commitments and decisive action towards 100% renewable energy.

**MORE THAN ONE BILLION PEOPLE DO NOT HAVE ACCESS TO ENERGY SERVICES. OVERCOMING THIS IS ESSENTIAL TO OVERALL HUMAN PROGRESS, SOCIAL WELFARE, TECHNOLOGICAL ADVANCEMENT AND HUMAN RIGHTS**

The infographic is part of the report 100% Renewable Energy for Sustainable Development by the World Future Council and based on the World. For references and more information visit worldfuturecouncil.org

**RIGHT TO ENERGY FOR ALL EUROPEANS!**



“ De la vulnerabilidad energética al **derecho a la energía**”

# Nueva directiva del mercado interior de la electricidad

“  
*Los Estados miembros definirán un conjunto de criterios con el propósito de **medir la pobreza energética**. Los Estados miembros monitorizarán de forma continuada el número de hogares en pobreza energética e informarán a la Comisión [Europea] cada dos años sobre su evolución y sobre las medidas adoptadas para prevenirla por medio del Informe Integrado Nacional de Progreso en materia de Cambio Climático [...].”*

Artículo 29 del borrador de noviembre de 2017

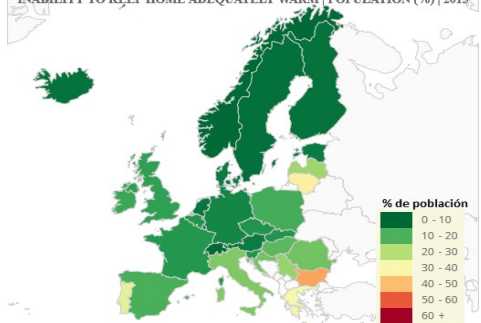


# Observatorio Europeo de Pobreza Energética (EPOV)

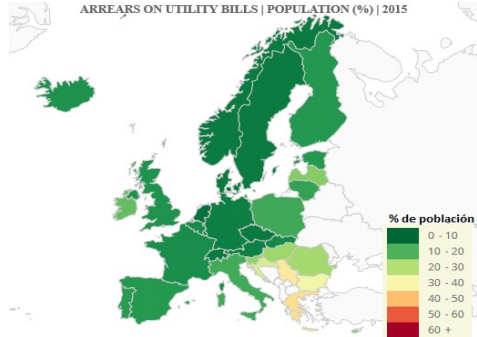
- Iniciativa estratégica de la Comisión Europea para mejorar la **transparencia y accesibilidad** de fuentes de datos y proporcionar un **recurso público** de fácil acceso para la **participación pública** y la **toma de decisiones informada**.
- **Consortio técnico** de 13 organizaciones liderado por la Universidad de Manchester en el que participa **ACA**.
- Frente a propuestas de indicador único tipo *Low Income High Cost* (LIHC), el proyecto EPOV plantea **cuatro métricas complementarias de pobreza energética**.

# I Encuentro Estatal sobre Pobreza Energética

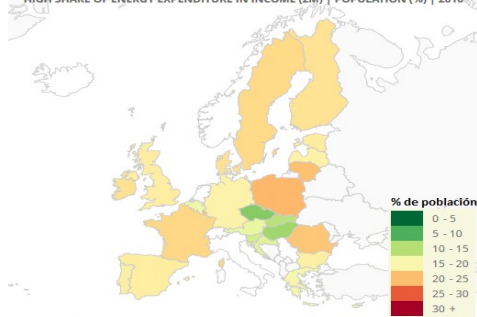
INABILITY TO KEEP HOME ADEQUATELY WARM | POPULATION (%) | 2015



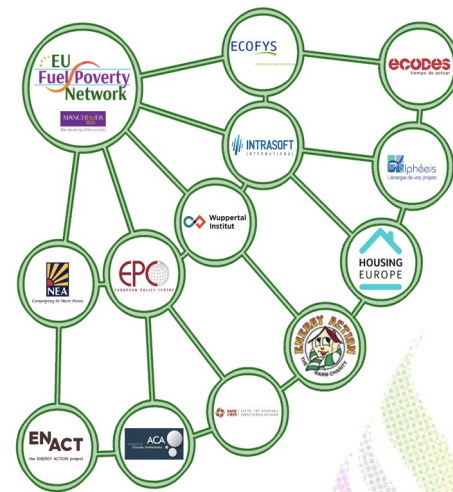
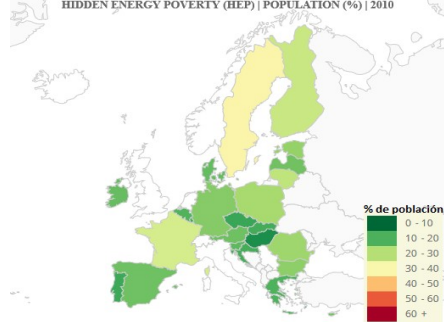
ARREARS ON UTILITY BILLS | POPULATION (%) | 2015



HIGH SHARE OF ENERGY EXPENDITURE IN INCOME (2M) | POPULATION (%) | 2010



HIDDEN ENERGY POVERTY (HEP) | POPULATION (%) | 2010



## Objetivos

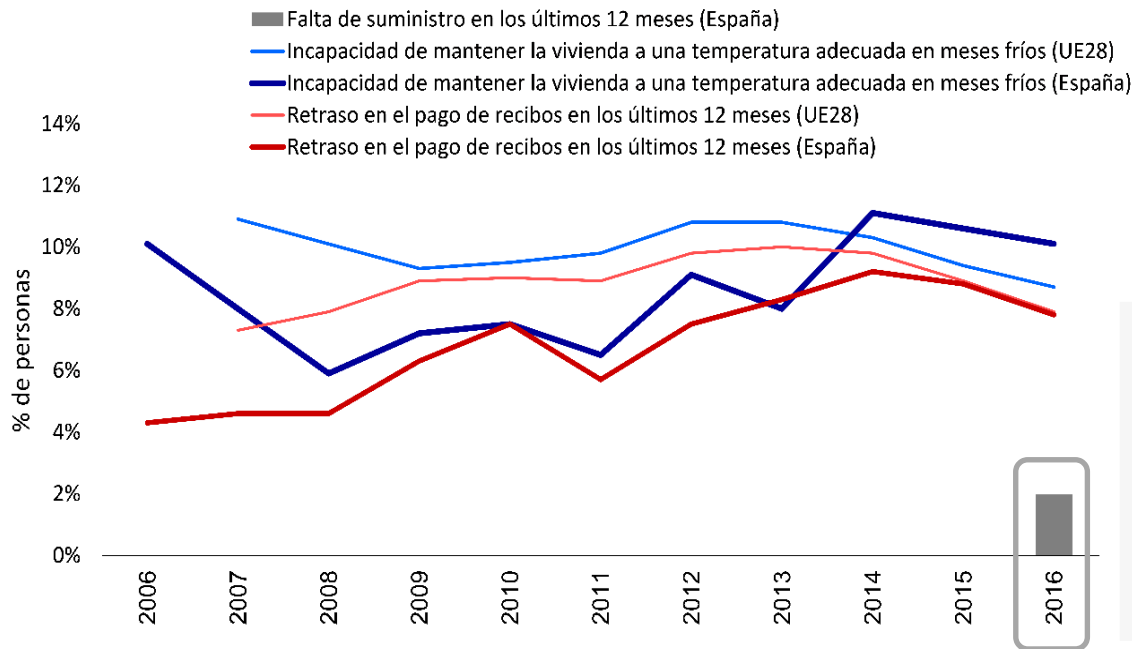
- Aplicar los 4 indicadores principales del **Observatorio Europeo de la Pobreza Energética (EPOV)** al caso de España
- Proporcionar **estadísticas actualizadas** sobre la incidencia total y **desagregada** de la pobreza energética en España
- Proponer una **relectura de los indicadores** como métricas que capturan diferentes aspectos de una realidad compleja
- Analizar la **cobertura potencial y efectividad** del **bono social** eléctrico puesto en marcha en octubre de 2017
- Plantear **recomendaciones** sobre **cuestiones clave** identificadas

## Indicadores EPOV y fuentes de datos

- Porcentaje de población que se declara **incapaz de mantener la vivienda a una temperatura adecuada** (indicador ECV).
- Porcentaje de población que declara **retrasos en el pago de recibos** de la vivienda (indicador ECV).
- **Gastos desproporcionados** (2M): los gastos en energía (como % de ingresos del hogar) está 2 veces por encima de la mediana (EPF).
- **Pobreza energética escondida** (HEP): gasto en energía doméstica por persona está por debajo de la mitad de la mediana nacional (EPF).

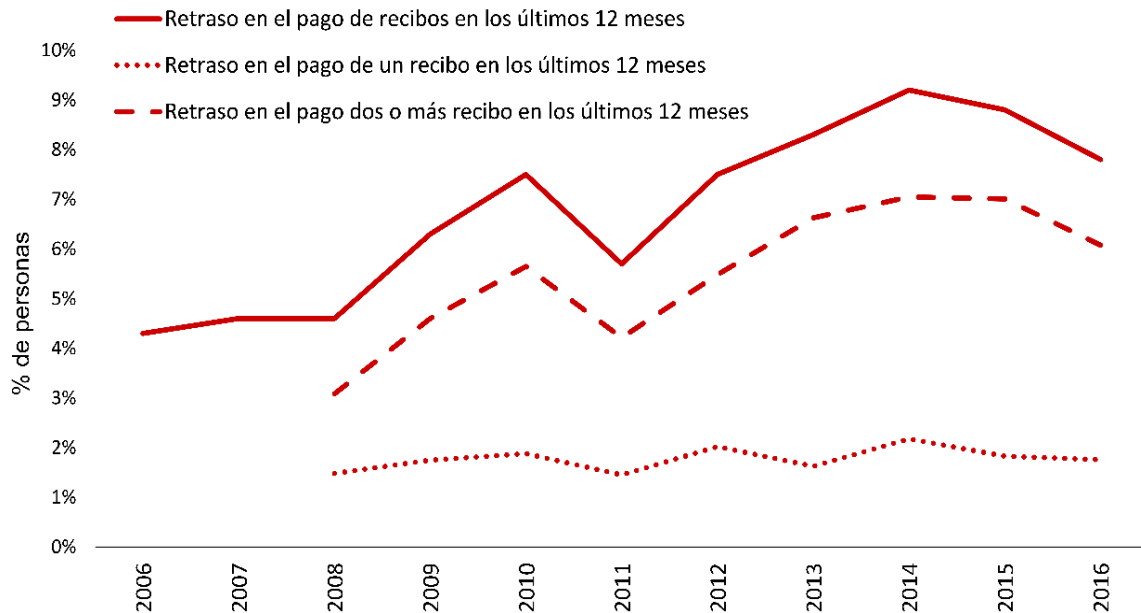
Fuentes de datos: Encuesta de Condiciones de Vida (ECV); Encuesta de Presupuestos Familiares (EPF); Eurostat; CNMC

# Percepciones y declaraciones del hogar (ECV)



“Cerca de **900.000** personas sufrieron falta de algún tipo de desconexión de suministro energético en su hogar al menos en una ocasión por dificultades económicas en 2016”

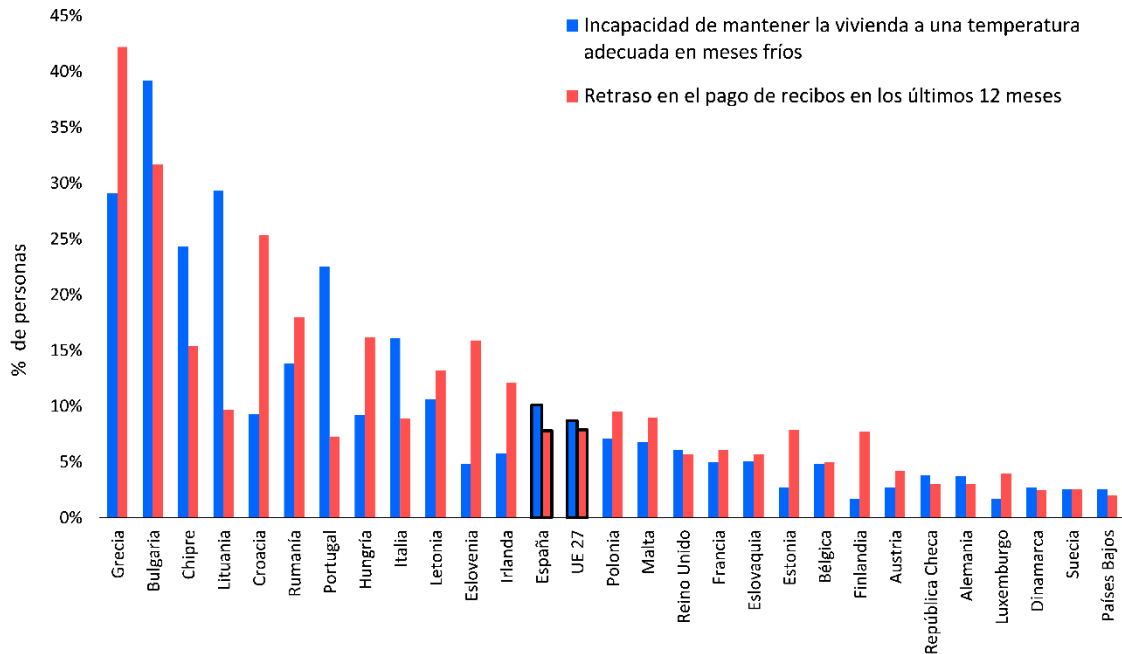
# Retraso en el pago de recibos de la vivienda



“ Esta evolución se explica fundamentalmente por el incremento en el **número de hogares que declaraban tener dos o más retrasos en el pago de facturas**, ya que el porcentaje de personas con un solo retraso se ha mantenido muy estable en **entre el 1 y 2%** en toda la serie 2006-2016”

# España frente a la UE28 – indicadores principales

## ECV

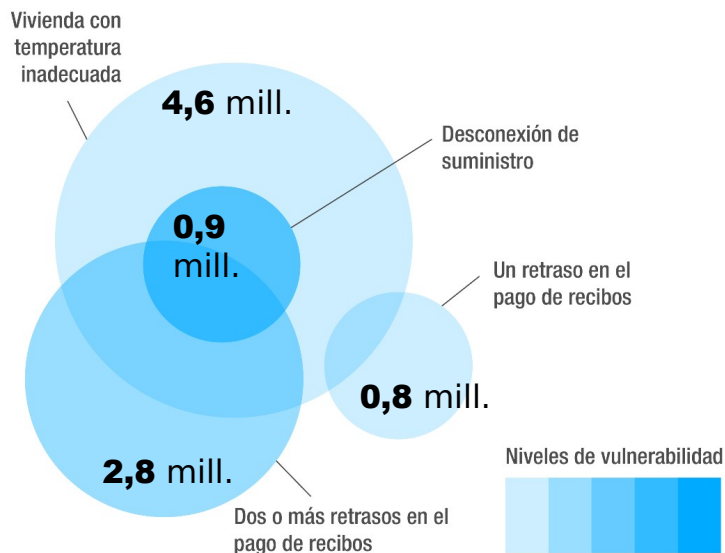


“ Desde 2014 la incidencia del indicador de vivienda con temperatura inadecuada durante los meses fríos en España *supera el promedio de la UE28* ”

“ La mayor incidencia de pobreza energética en la periferia del sur y este de Europa ha sido descritas en términos de **fractura o división energética** (Bouzarovski y Tirado Herrero, 2015) ”

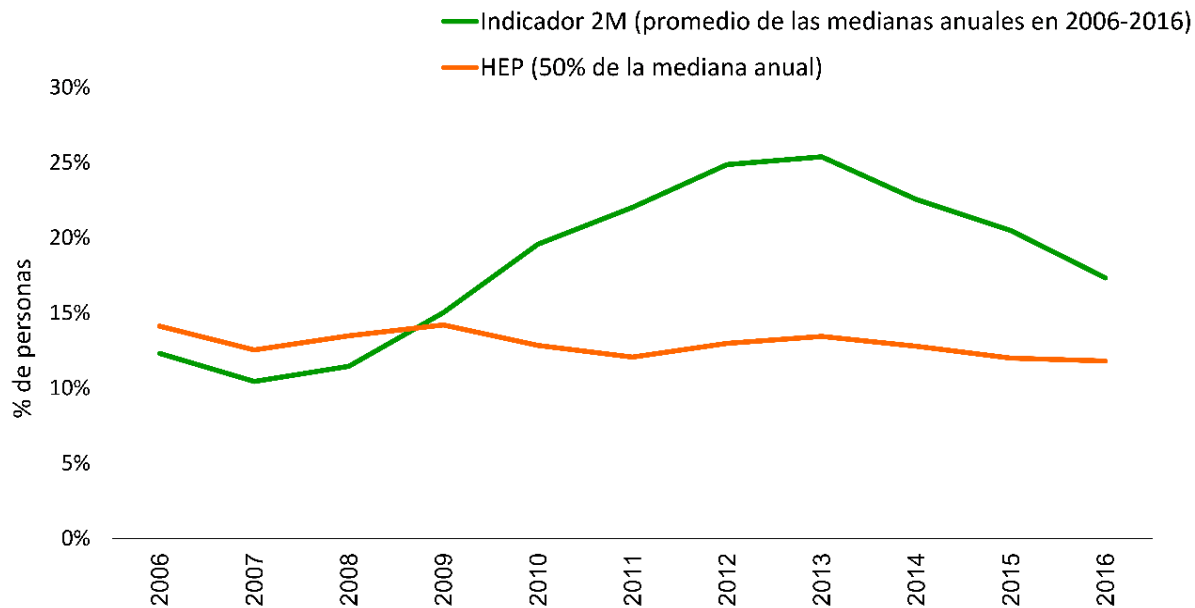


## Niveles de vulnerabilidad – indicadores ECV



“ De acuerdo con el enfoque de percepciones y declaraciones del hogar (ECV), un total de **6,8 millones** de personas, equivalente al **15% de la población** residente en España, estarían, experimentando *temperaturas inadecuadas en la vivienda o retraso en el pago de recibos, o ambos*”

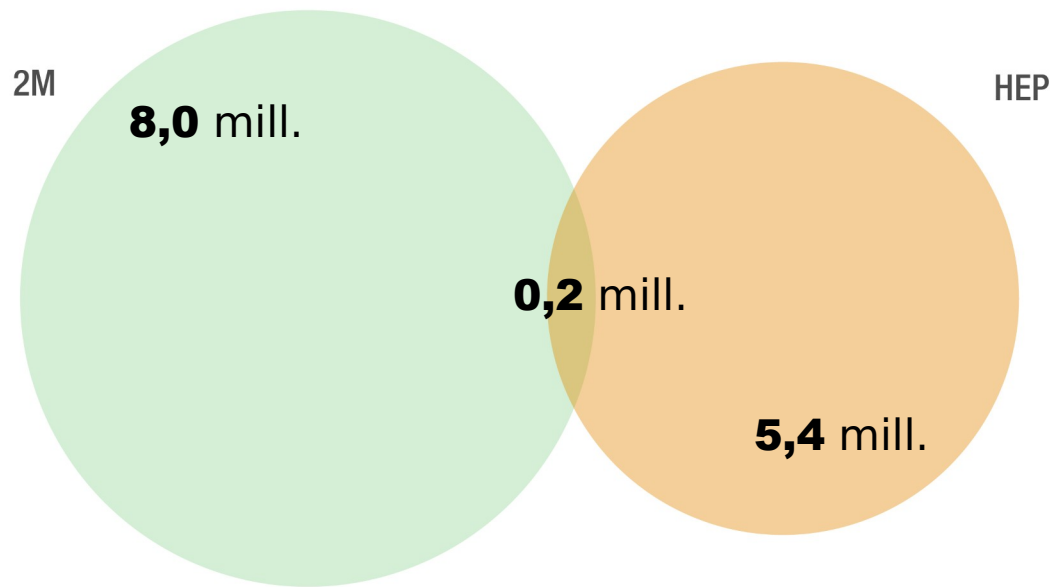
## Gastos en energía e ingresos del hogar (EPF)



“ El *indicador 2M* arroja porcentajes de incidencia más elevados en toda la serie, con un **máximo de un 25%** en el peor año de la serie (2013). Por su parte, el *indicador HEP* se encuentra en unos niveles de afectación que se sitúan en torno al **15% de la población residente en España**”



## Análisis de solapamiento entre indicadores EPF



“ En 2016 un **29%** de la población (**13,2 millones** de personas) estaba en dificultades de acuerdo con alguno los dos indicadores EPF: *con gastos energéticos **desproporcionadamente altos*** como porcentaje de ingresos del hogar (indicador 2M); o con *gastos en energía por persona y año **inusualmente bajos*** (indicador HEP) ”

# Solapamiento entre indicadores principales

## EPF/ECV

Módulo de bienestar EPF 2010

- **19,1 millones** de personas afectadas en 2010 (**41% de la población**) según alguno de los cuatro indicadores principales.
- **27,9%** de la población española (13 millones de personas) estaba en riesgo de pobreza y exclusión social según AROPE en 2016

Afectados según...	Nº de hogares (millones)	Nº de personas (millones)	% de personas
un solo indicador	<b>5,6</b>	<b>14,5</b>	<b>31%</b>
solo dos indicadores	1,3	3,8	8%
solo tres indicadores	0,3	0,9	2%
cuatro indicadores	0,003	0,02	0%
<b>Total</b>	<b>7,2</b>	<b>19,1</b>	<b>41%</b>

2016	2M	HEP	Temp.	Ret.	Falta Sum.
<b>España</b>	<b>17%</b>	<b>12%</b>	<b>10%</b>	<b>7%</b>	<b>2%</b>
Castilla – La Mancha	35%	9%	11%	13%	3%
Andalucía	18%	16%	12%	10%	3%
Murcia, Región de	17%	18%	20%	9%	2%
<u>Comunitat Valenciana</u>	14%	15%	20%	9%	3%
Canarias	14%	28%	7%	11%	2%
Cantabria	16%	6%	18%	4%	6%
Rioja, La	22%	5%	9%	8%	3%
Balears, Illes	14%	9%	9%	9%	2%
Asturias, Principado de	11%	9%	10%	5%	3%
Cataluña	16%	10%	9%	8%	1%
Galicia	17%	14%	9%	4%	1%
Extremadura	23%	15%	5%	4%	1%
Navarra, Comunidad Foral de	24%	7%	4%	4%	2%
Madrid, Comunidad de	16%	6%	7%	6%	1%
Aragón	20%	6%	3%	6%	1%
Castilla y León	26%	6%	3%	3%	0%
País Vasco	9%	5%	6%	6%	2%

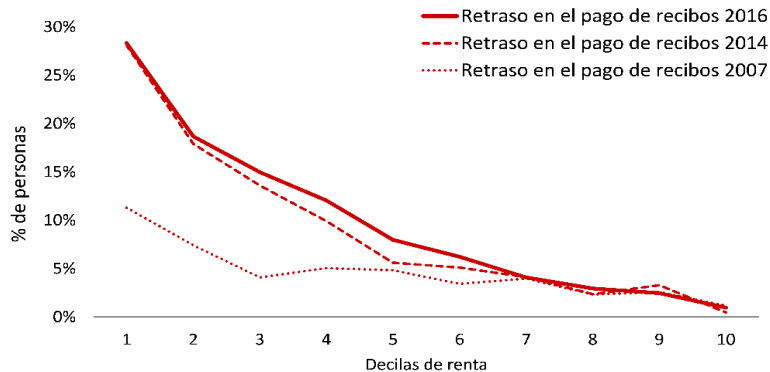
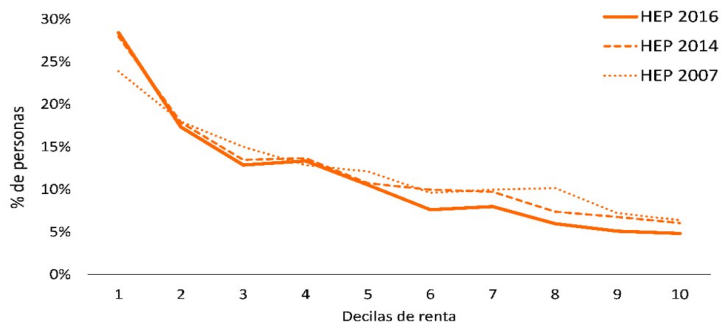
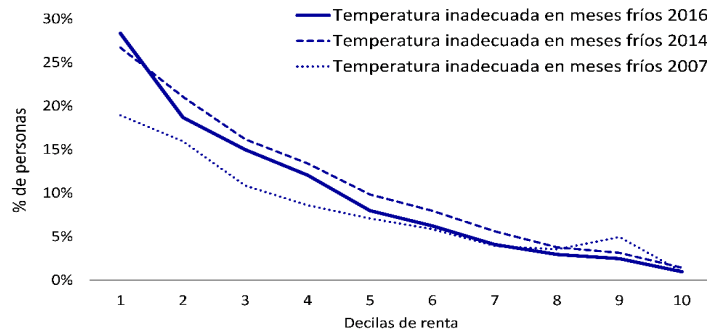
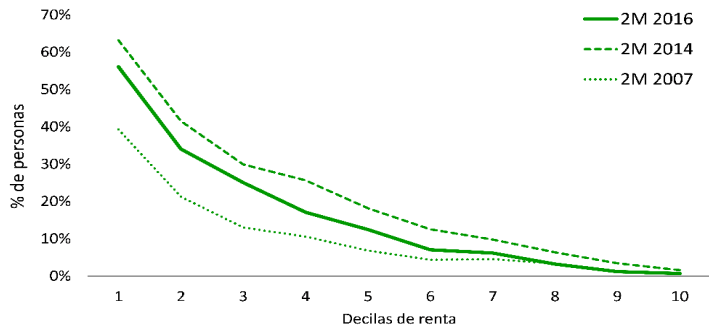
“ **Castilla-La Mancha, Andalucía, Murcia y la Comunidad Valenciana** fueron las Comunidades Autónomas con mayor grado de afectación en 2016. **País Vasco, Castilla y León, Aragón y Madrid**, las menos afectadas”



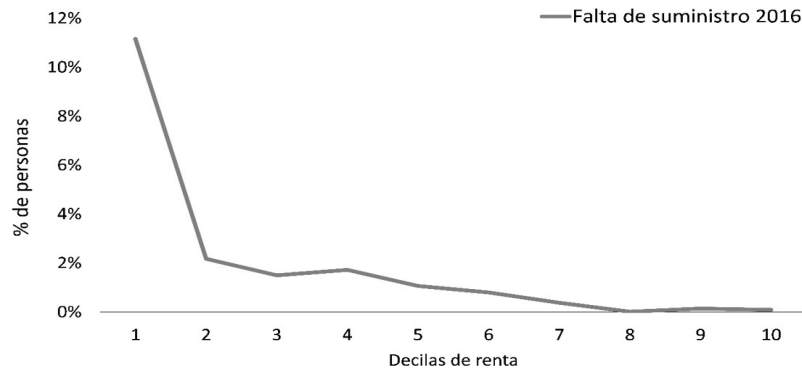
# Desigualdad energética: resultados desagregados

- Mayor proporción de personas en dificultades para hogares con:
  - bajo nivel educativo
  - en paro u otras prestaciones o contrato temporal
  - familias **monomarentales**, *persona principal* soltera, **viuda** o divorciada
  - nacidos fuera de España
  - con personas con mala salud y enfermos crónicos
  - que alquilan la vivienda
  - que usan combustibles sólidos/líquidos o sin calefacción en la vivienda
  - perceptores de ayudas sociales
  - con un **bajo nivel de ingresos**

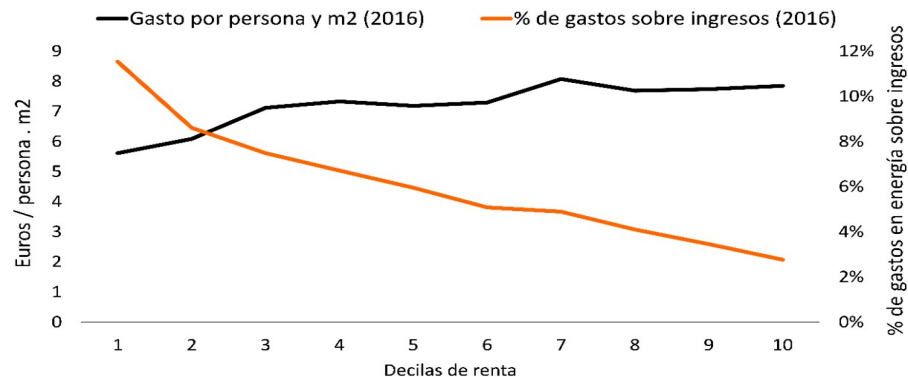
# I Encuentro Estatal sobre Pobreza Energética



“ [...] el indicador de falta de suministro energético por dificultades económicas en 2016 muestra un **gradiente de poder adquisitivo** extremadamente marcado en el que los hogares afectados son fundamentalmente los de más bajo ingresos”

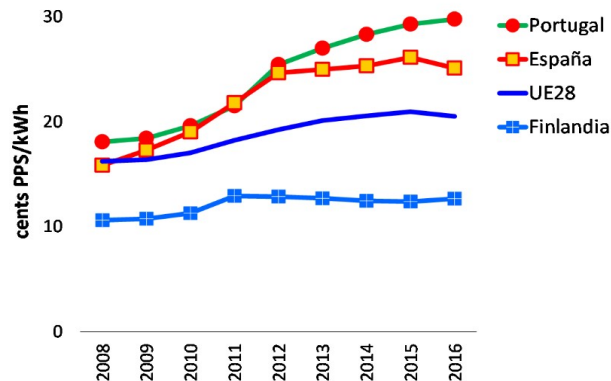


“ [...] el 10% con menos ingresos reporta un gasto anual de **5,6 €/m2.persona (11,5%** de sus ingresos). Por el contrario, los hogares de la decila más alta destinan tan solo un **3%** de sus ingresos anuales para lograr un gasto energético un 40% más elevado (**7,9 euros/m2.persona )**”

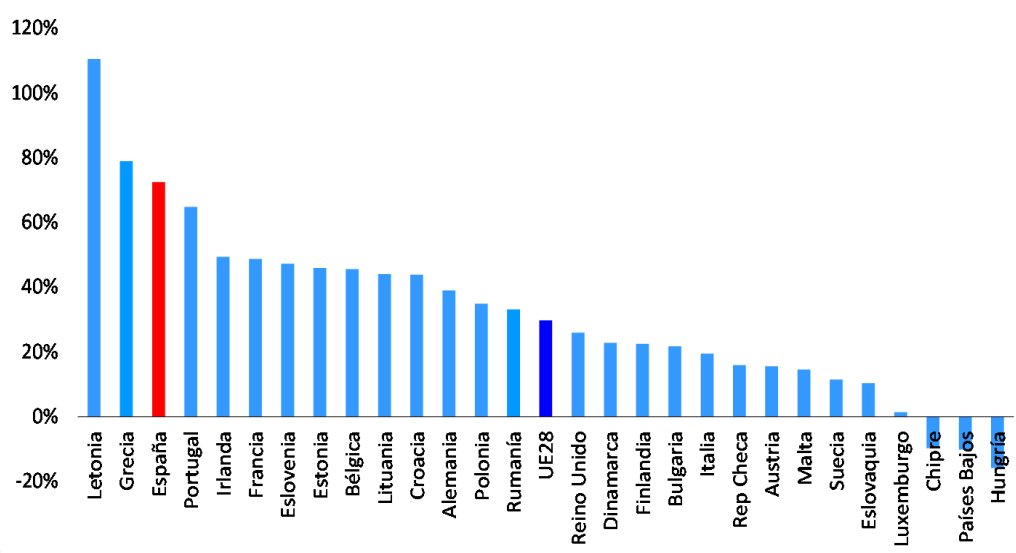


# Precios de la electricidad: España frente UE28

Precios de la electricidad incluyendo todos los impuestos para el consumidor doméstico promedio (PPS/kWh), España frente UE28, Portugal y Finlandia

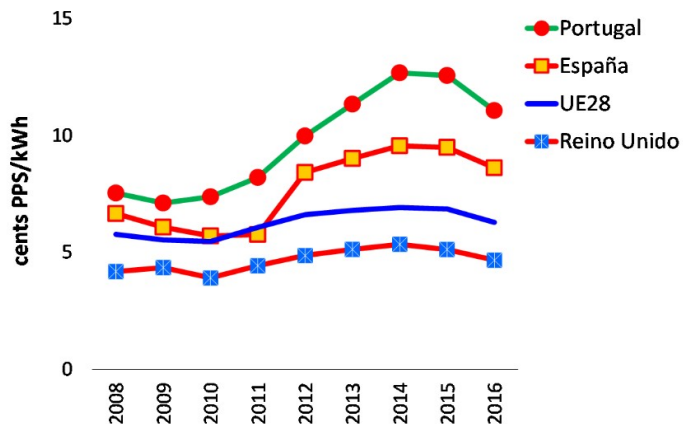


Porcentaje de incremento del precio de la electricidad incluyendo todos los impuestos para el consumidor doméstico promedio medido (PPS/kWh), UE28, 2008-2016

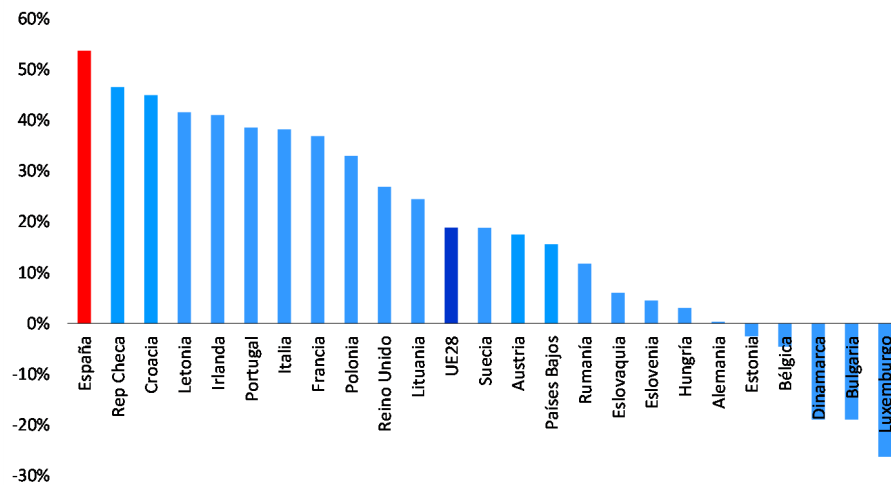


# Precios del gas natural: España frente UE28

Precios del gas natural incluyendo todos los impuestos para el consumidor doméstico promedio (PPS/kWh), España frente UE28, Portugal y Reino Unido

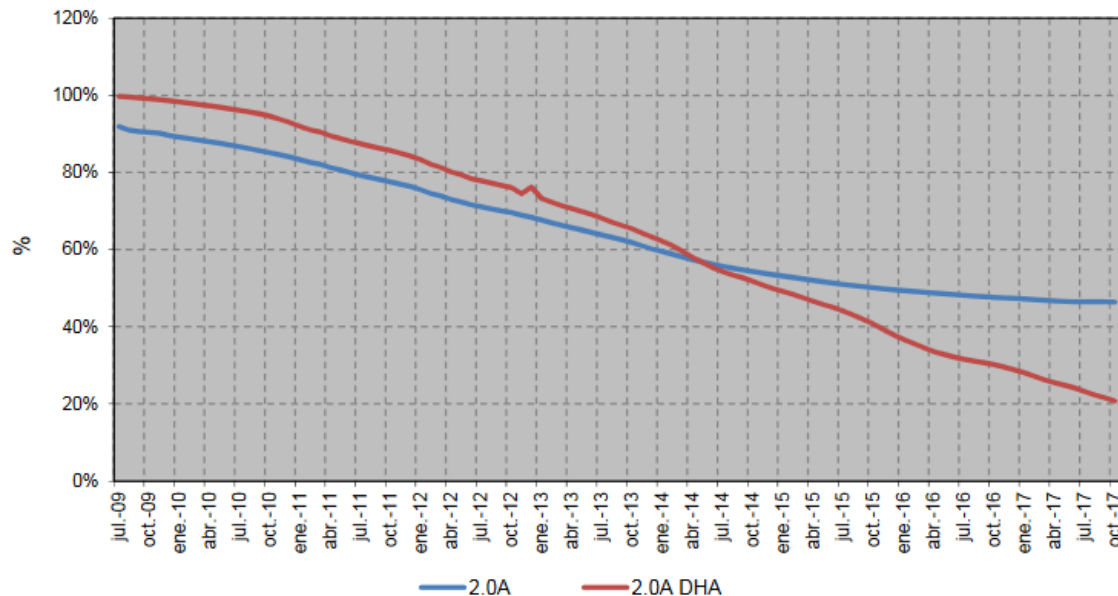


Porcentaje de incremento del precio del gas natural incluyendo todos los impuestos para el consumidor doméstico promedio medido (PPS/kWh), UE28, 2008-2016



# Mercado libre frente a PVPC en suministro eléctrico

Porcentaje de consumidores abastecidos por comercializadoras de referencia entre consumidores con derecho a acogerse al PVPC



“ ¿[...] por qué las compañías eléctricas nunca llaman para pasar a los consumidores a PVPC? ” El PVPC [...] a largo plazo siempre **es lo más barato.** ”

Álvaro Nadal  
Ministro de Economía, Energía y Agenda Digital.  
Enero de 2017.

Fuente: CNMC



# Tarifas con discriminación horaria

“ Datos recogidos en intervenciones a 3.100 domicilios de hogares vulnerables por parte del programa Energía, la justa del Ayuntamiento de Barcelona entre febrero de y julio de 2016 indican que tan solo el **3% de los hogares** intervenidos conocía de la existencia de tarifas con discriminación horaria.”

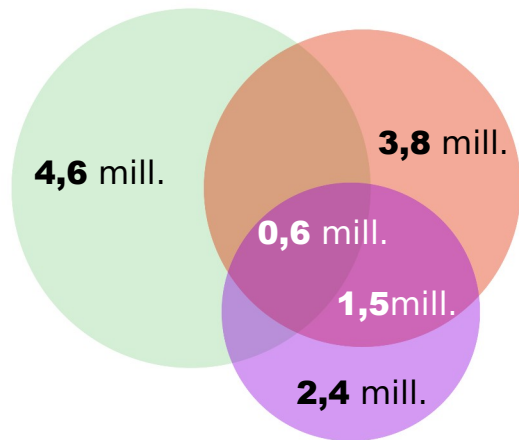
“ Hay una amplia mayoría de consumidores domésticos que no se acogen a la tarifa con discriminación horaria a pesar de tratarse de una opción que **permite reducir la factura eléctrica** de la mayoría de los hogares”

Peaje	Comercializadoras de referencia			
	Consumidores (%)	Energía consumida (%)	Consumidores (%)	Energía consumida (%)
2.0A	94%	86%	83%	78%
2.0A DHA	6%	14%	16%	Fuente: <del>22%</del> 21%
2.0A DHS	0,02%	0,11%	0,03%	0,04%
	100%	100%	100%	100%

# La relación con la inseguridad residencial

Temperatura inadecuada

Retraso pago de recibos



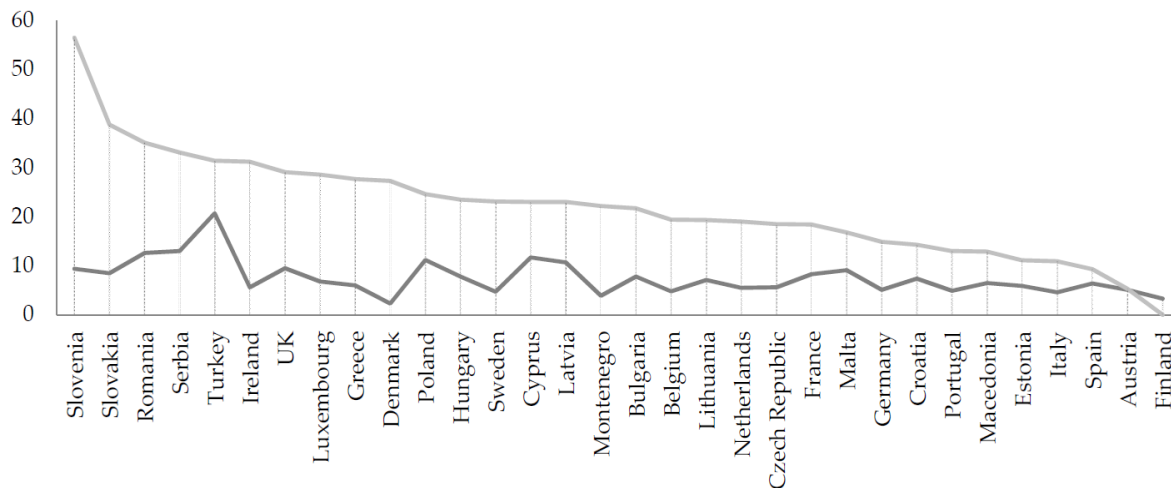
Retraso pago alquiler  
o hipoteca

“ La correlación es especialmente grave en el caso de un número importante de hogares que reocupan o recuperan de forma irregular viviendas de las que han sido previamente desahuciados, o habitan asentamientos informales, para los que la pobreza energética se experimenta como un problema de **acceso regularizado a los suministros**”



# Pobreza energética y salud mental

Prevalence of likely depression in the energy poor population versus non-energy poor population

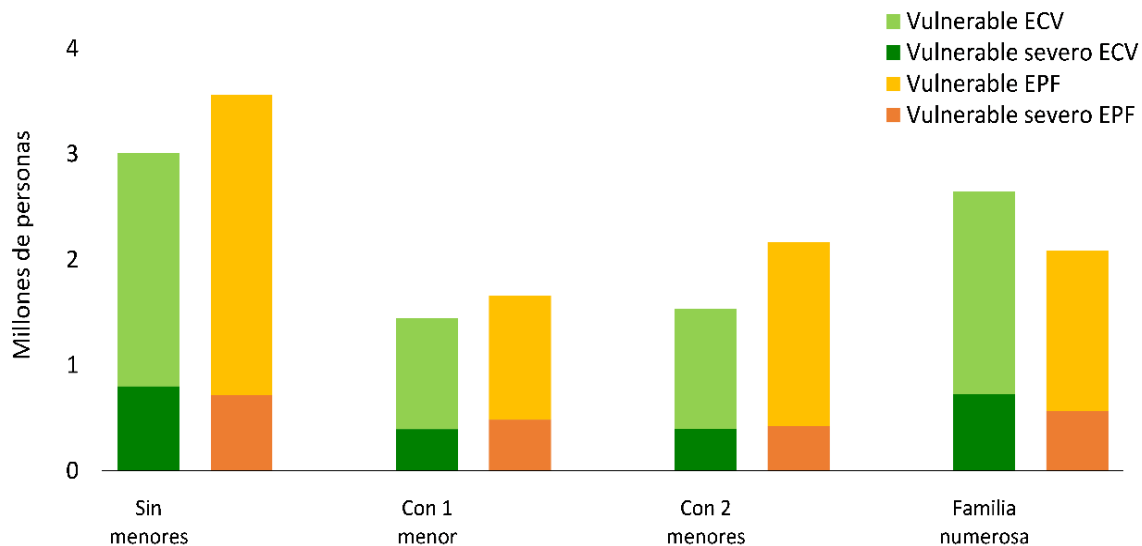


Fuente: Thomson et al. (2017)

“ De acuerdo con encuesta de 100 personas vulnerables participantes en asambleas y asesoramientos de la Plataforma de Afectados por la Hipoteca (PAH) y/o la Alianza contra la Pobreza Energética (APE) en Barcelona, **un 70% de los hombres y el 83% de las mujeres** presentan mala salud mental”



# Cobertura potencial del nuevo bono social eléctrico



“ Estimaciones basadas en la ECV y EPF de 2016 indican que habría en torno a **9 millones de personas** potencialmente beneficiarias del nuevo bono social eléctrico. Esta cifra contrasta con los 6 millones de beneficiarios (2,3 millones de hogares) del bono social vigente hasta octubre de 2017, y con los tan solo **170.000 bonos aprobados** hasta marzo de 2018. ”



## Efectividad del nuevo bono social eléctrico

“ El **68%** de esos **9 millones** de potenciales beneficiarios **no estarían** en pobreza energética según la ECV, y que el **38%** de éstos tampoco según la EPF. Además, **menos de la mitad** de las personas afectadas según EPF y ECV **tienen derecho a recibir el nuevo bono social**”

	Cumplen los criterios de acceso al bono social	No cumplen los criterios de acceso al bono social
	% de personas	% de personas
<b>En pobreza energética según indicadores ECV</b>	<b>40%</b>	<b>60%</b>
Con temperaturas inadecuadas en la vivienda en meses fríos	<b>41%</b>	59%
Con falta de suministro energético por dificultades económicas	64%	36%
Con retraso en el pago de recibos	<b>46%</b>	54%
<b>En pobreza energética según indicadores EPF</b>	<b>45%</b>	<b>55%</b>
Gasto desproporcionado (2M)	<b>49%</b>	51%
Pobreza energética escondida (HEP)	<b>40%</b>	60%



## Resultados y conclusiones clave

- Según la relectura de indicadores **habría decenas de millones de personas** experimentando condiciones de pobreza energética.
- El **vínculo entre inseguridad residencial y pobreza energética** pone de manifiesto un problema de acceso irregular a suministros básicos con poca visibilidad.
- Hay evidencia incipiente de la conexión entre pobreza energética y **riesgo de mala salud mental**.
- El **nuevo bono social** eléctrico ofrece una **amplia cobertura potencial**, pero es **poco efectivo** porque una mayoría de hogares en pobreza energética no cumplen los criterios de acceso.

## Recomendaciones / 1

- Establecimiento de un sistema de medición estatal basado en múltiples indicadores.
- Mejora en la disponibilidad y uso de datos, tanto los que están en manos de fuentes oficiales (INE) como de suministradoras.
- Priorizar enfoques estructurales en combinación con medidas paliativas.
- Hacia una estrategia estatal de protección de los derechos energéticos de los ciudadanos.
- La necesidad de una transición justa, sostenible y coste-eficiente

## Recomendaciones / 2

- Políticas de mejora de la edificación como estrategia de adaptación al cambio climático y prevención de la vulnerabilidad energética
- Abrir el foco: acceso a la vivienda y a otros suministros básicos.
- Escuchar las voces de las poblaciones vulnerables para incorporarlas al debate público.
- Seguir explorando la relación entre pobreza energética y la salud de las personas, desde diferentes perspectivas.
- Mejora de la información, formación y sensibilización de la ciudadanía para un mayor empoderamiento en su toma de decisiones y fomento de comunicación y transparencia



# Muchas gracias



[www.pobrezaenergetica.info](http://www.pobrezaenergetica.info)



[sergio.tirado@uab.cat](mailto:sergio.tirado@uab.cat)



@ACAmbiental

@stiradoherrero